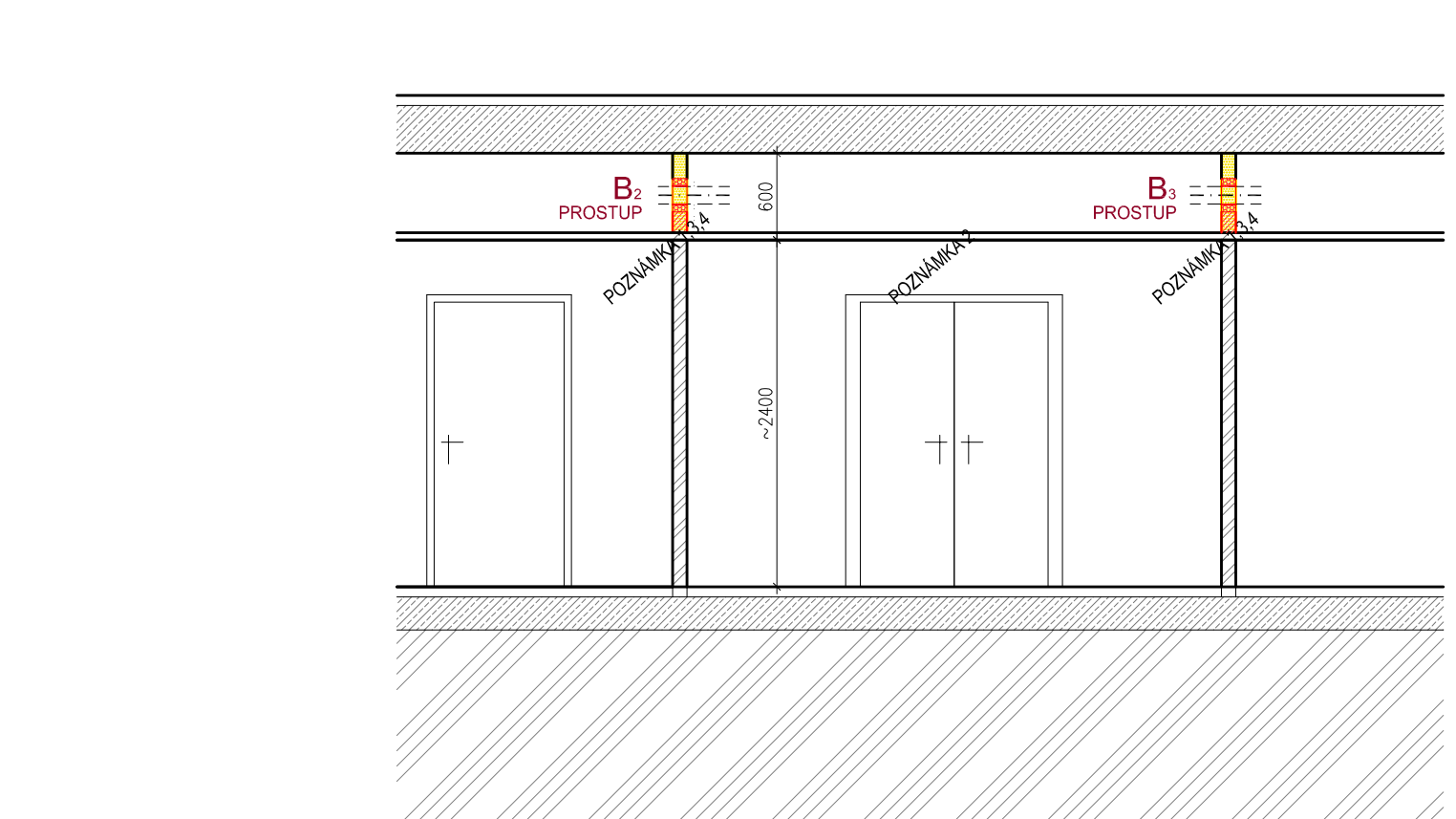
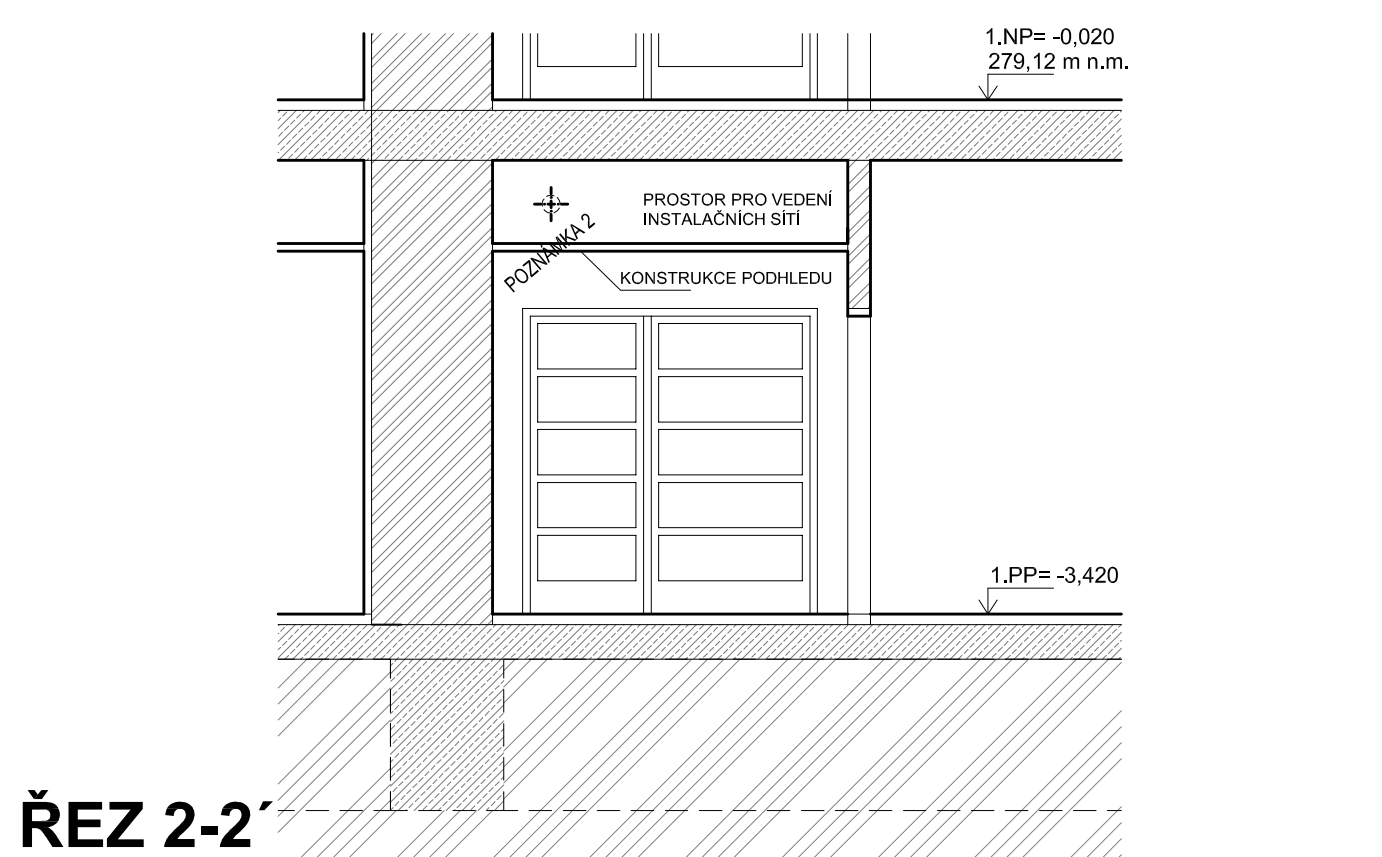


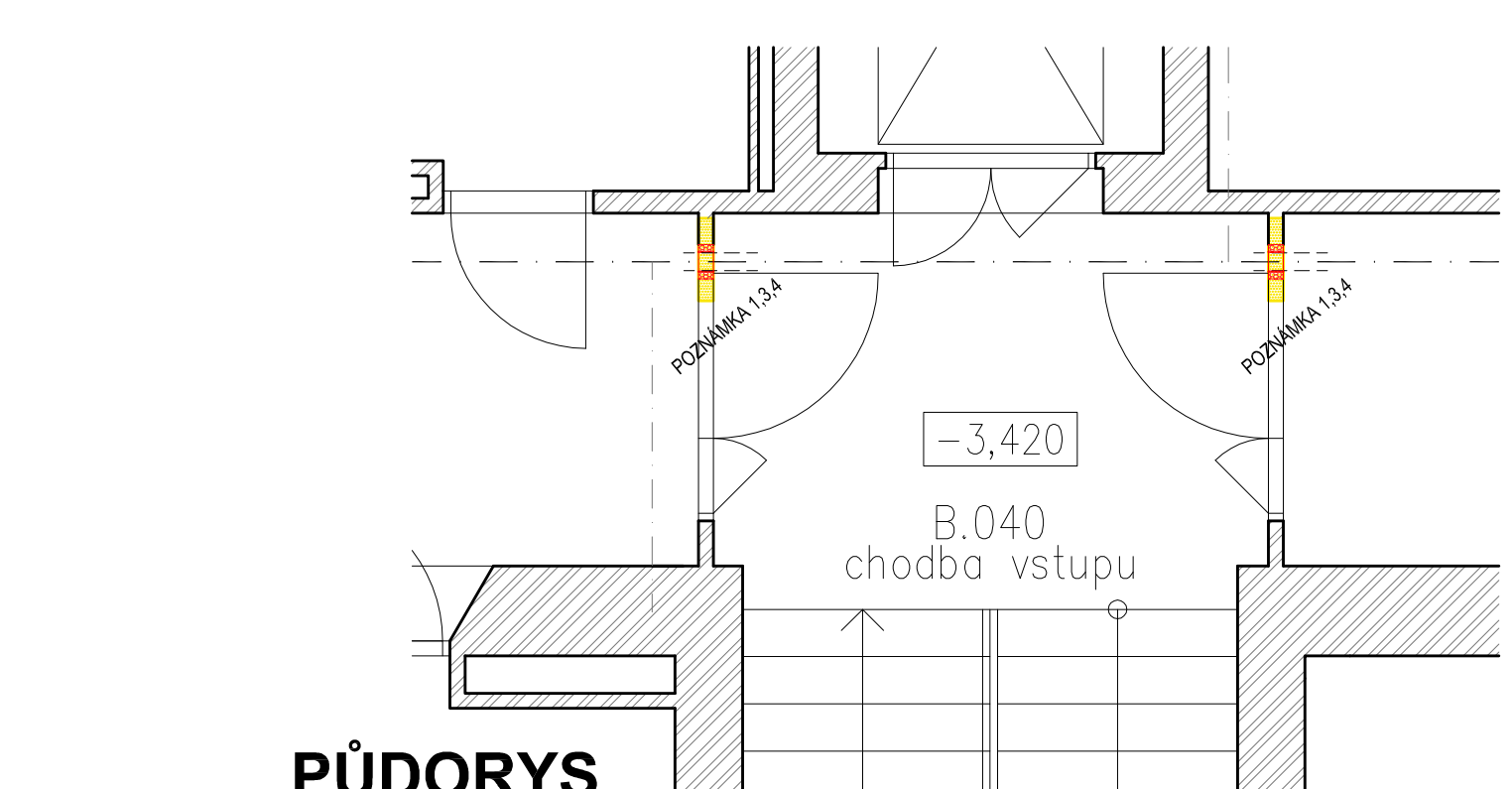
VNÍŘNÍ PROSTUPY PŮDORYSNÉ SCHEMA



ŘEZ 1-1'



ŘEZ 2-2'



PŮDORYS

LEGENDA MATERIÁLŮ:

- STÁVAJÍCÍ STAV
- BOURANÉ KONSTRUKCE
- NOVÉ KONSTRUKCE
- KONSTRUKCE PODHLEDU
- VNÍŘNÍ PROSTUPY

POZNÁMKY:

- POZNÁMKA 1:**
Přesná poloha průrazu pro vodovod viz. AREÁLOVÝ VODOVOD a ZTI
- POZNÁMKA 2:**
Konstrukce podhledu bude rozebrána a po montáži vodovodního potrubí opět osazena, plocha cca 140 m2 předpokl 50% výměna za novou konstrukci (+70 m2)
- POZNÁMKA 3:**
Vodovodní potrubí bude v místě průchodu zdívm vloženo do ochranné pažnice - vnitřní průměr 110 mm
- POZNÁMKA 4:**
PROSTUPY ZDÍVM - stavební práce
- prostupy budou provedeny jádrovým vrtem o 250 mm, v případě technické neproveditelnosti vrtu, bude vybourán průraz rozměru cca 500/500mm.
 - zazdění průrazu
 - úprava vnější fasády vč. napojení na stávající izolace (hydroizolace, tepelné izolace) a úprava vnitřní omítky - rozměr cca 1000/1000mm

OBEJKT	PROSTUPY DO OBJEKTU		VNÍŘNÍ PROSTUPY	
	OZNAČENÍ	TL. STĚNY	OZNAČENÍ	TL. STĚNY
OBJEKT B	---	---	B ₁	100 mm
			B ₂	100 mm
			B ₃	100 mm
			B ₄	500 mm

SEZNAM SO:

- SO 01** STARÁ ZÁSTAVBA, VRÁTNICE
- SO 02** VODOVODNÍ PŘÍPOJKA
- SO 03** VENKOVNÍ AREÁLOVÝ VODOVOD

SITUAČNÍ SCHEMA

Tento výkres požívá ochrany dle zákona č.35/1965 Sb. ve znění pozdějších změn a doplňků v zák. č. 89/1990 Sb. a zák. č. 121/2000 Sb. (autorský zákon). Originál tohoto výkresu a návrh řešení na něm zobrazený je duševním majetkem. Má povahu duševního tajemství dle ustanovení § 17 Obchodního zákoníku. Výkres nesmí být – výjma zřejmého účelu, pro nějž byl pořízen – používán, kopírován ani reprodukován bez písemného souhlasu a žádným jiným způsobem poskytnut třetí osobě nebo jinak zneužit.

GENERÁLNÍ PROJEKTANT	ING.ARCH.LADISLAV MÜLLER HAVLÍČKOVA 37, 602 00 BRNO e-mail: ateller@archMÜLLER.cz tel. 603 576 223	INVESTOR	FAKULTNÍ NEMOCNICE BRNO JHLAVSKÁ 20, 625 00 BRNO e-mail: fnbrno@fnbrno.cz tel.: +420 532 231 111		
HLAVNÍ PROJEKTANT	ING. ARCH. LADISLAV MÜLLER	AUTORIZACE			
ZPRACOVATEL ČÁSTI PD	D.1.1. ARCH.- STAVEBNÍ ŘEŠENÍ				
ODPOVĚDNÝ PROJEKTANT ČÁSTI PD	ING. ARCH. LADISLAV MÜLLER				
VYPRACOVAL	J. TOUFAROVÁ	MÍSTO STAVBY			
NÁZEV STAVBY					
FAKULTNÍ NEMOCNICE BRNO					
REKONSTRUKCE VODOVODNÍ PŘÍPOJKY, VČETNĚ AREÁLOVÉHO VODOVODU PRO STAROU ZÁSTAVBU		FORMÁT			
ČÁST		6A4			
		DATUM			
		ČERVENEC 2016			
STAVEBNÍ OBJEKT		STUPEŇ			
		RPD			
		ZAK. ČÍSLO			
NÁZEV VÝKRESU		M-2016-3			
		MĚŘITKO			
		1: 50 1: 200			
STARÁ ZÁSTAVBA / OBJEKT B		Č. PARE			
PŮDORYSNÉ SCHEMA,PŮDORYS, ŘEZ 1-1', ŘEZ 2-2'		ČÍSLO PŘÍLOHY			
D.1.1.		03			